

Emmanuelle Brett

"Mon imaginaire tente de prendre le pas sur le réel"

Un courrier telle une bouteille à la mer. À la lecture de ses premières lignes, déjà le charme opère. Lectrice assidue de Pratique des Arts depuis sa création, Emmanuelle Brett prend la plume comme elle tient son pinceau, avec poésie et rythmes, sensibilité et délicatesse.

Souvent, je pense aux mots de Saint-Exupéry : « L'essentiel est invisible pour les yeux ». À mon sens, être artiste, c'est vivre dans ce monde différent, ce monde de liberté, de rêves et d'intériorité...
Quotidiennement, dans mon atelier baigné de lumière océane, l'imaginaire tente de prendre le pas sur le réel et, dans une sorte de rêve éveillé, je travaille sur des harmonies colorées et des rythmes de composition (...). Nostalgie d'un monde perdu ! Au commencement de ma toile, recouverte d'une teinte acrylique rouge, j'esquisse au fusain les grandes lignes de composition et pose mes premières masses colorées à l'huile. Comme dans une partition musicale, je pense

Ma citation préférée : "Le tableau est fait de la combinaison de surfaces différemment colorées, combinaison qui a pour résultat de créer une expression. De la même façon que dans une harmonie musicale chaque note est une partie du tout..." Matisse.

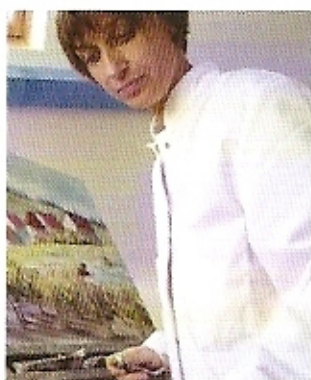


dominantes, rythmes, silences, vides et pleins. J'imprime des accords énergiques de lignes courbes et déformées à l'aide d'une gestuelle maîtrisée. Ces rondeurs envahissent la toile afin de donner du mouvement : notre monde n'est-il pas en perpétuelle évolution ? Le sujet figuratif devient alors très vite un support pour exprimer « la couleur en soi ». La couleur née de la fête est utilisée pure à partir de pigments que j'ai broyés ou enrichie d'innombrables nuances sorties des tubes. Les valeurs ont toujours une dominante à laquelle s'ajoutent des tonalités multiples. Une ambiance rouge s'enrichira de 5 ou 6 nuances rythmées par les touches juxtaposées à la brosse ou au couteau. Les contrastes colorés, le jeu des teintes transparentes posées en glacis au couteau, accrochent la lumière car celle-ci, source de vie, est indissociable de la peinture. J'affectionne les couleurs fortes et chaudes pour m'approcher d'une peinture légère et joyeuse.

Mes toiles quand elles se font marines montrent des bateaux toutes voiles dehors ondulant sur les vagues. J'aime aussi peindre ces villages inspirés des contes, aux toits qui dansent et aux perspectives renversées. Mon dessin demeure toujours le même : l'hymne à la couleur et la ligne pour exprimer la vie (...). ■



Danse des toits. Huile sur toile, 89 x 116 cm.



3 questions à Emmanuelle

PDA : Comment votre magazine vous a-t-il accompagnée dans votre recherche personnelle ?

EB : J'ai toujours aimé lire les écrits de peintres comme Matisse ou Cézanne, qui sont pour moi une source d'enseignement. Avec PDA, j'ai pu retrouver ce contact direct avec les artistes et mieux pénétrer dans l'intimité de leur atelier, découvrir la richesse et la pluralité des techniques.

PDA : Quel est votre meilleur souvenir de lecture ? Quels sont les artistes qui vous ont le plus impressionnée ?

EB : Un article sur Michèle Baroni m'a beaucoup interpellée. Cette grande artiste maîtrise parfaitement la couleur, les harmonies colorées vibrent tellement sur sa toile ! J'ai beaucoup aimé aussi les rouges de François Legrand ainsi que les œuvres émouvantes d'A. Painter.

PDA : Vous avez ouvert un cours dernièrement ? En quoi la pédagogie nourrit-elle votre démarche d'artiste ?

EB : Mettre des mots sur des gestes que je faisais intuitivement m'a permis de mieux comprendre ma démarche artistique et de prendre du recul sur mon travail. Mon leitmotiv : oser, renforcer les couleurs, les interpréter pour trouver de nouveaux rythmes, évacuer les tensions pour mieux libérer le geste et surtout rester sincère.

➤ Chers lecteurs, cette rubrique vous est dédiée. Adressez-nous vos plus belles lettres et reproductions d'œuvres en nous parlant de votre démarche artistique.

Écrivez-nous à : Pratique des Arts - Rubrique « De vous à nous » - Avenue du Cerisier Noir - BP 22 - 86530 Naintré.